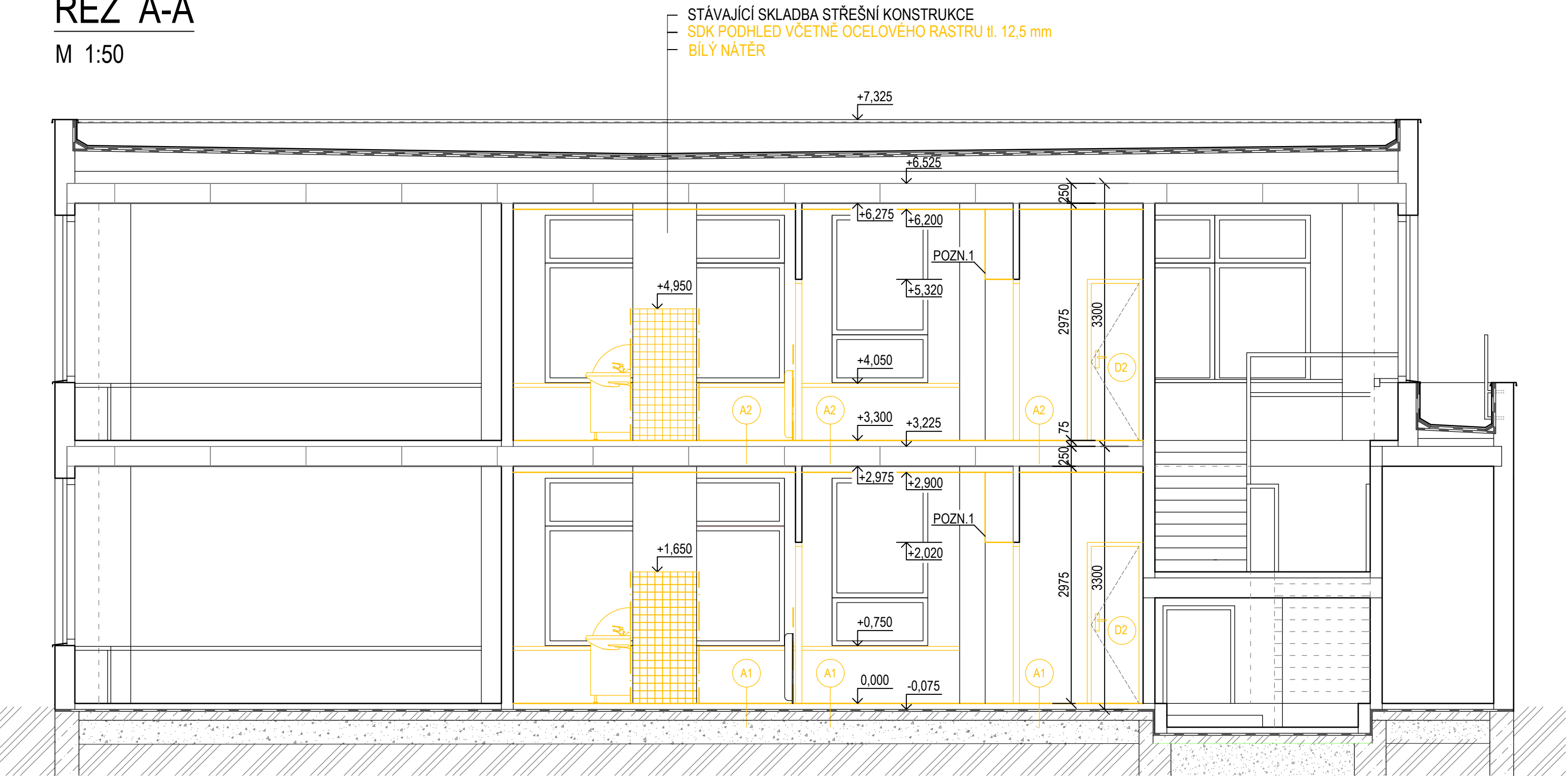


BLOK "A2"

ŘEZ A-A

M 1:50



POPIS ROZSAHU BOURÁNÍ:

- BUDOU ODSTRANĚNY VEŠKERÉ PARAPETY, KTERÉ KRYJÍ TOPNÁ TĚLESA.
- PODKLAD STÁVAJÍCÍ PODLAHOVÉ KRYTINY BUDE OČIŠTĚN A LOKÁLNĚ VYSPRAVEN PŘED NÁSLEDNOU PENETRACÍ NA BÁZI PRYSKYŘICE A VYLITÍM NIVELAČNÍ STĚRKY
- PO ODSTRANĚNÍ STÁVAJÍCÍCH ZÁRUBNÍ BUDE PŘIVOLÁN STATIK, KTERÝ ZHODNOTÍ POTŘEBU PŘÍPADNÉ SANACE ČI JINÉ ÚPRAVY OTVORU PŘED OSAZENÍM NOVÝCH ZÁRUBNÍ.
- VE VŠECH PROSTORÁCH BUDE ODSTRANĚNA VĚTRACÍ MŘÍŽKA O ROZMĚRU 400X200mm UMÍSTĚNÁ NAD DVEŘNÍMI OTVORY DO MÍSTNOSTÍ BEZ OKEN.
- ZDĚNÉ ČÁSTI INSTALAČNÍCH ŠACHET BUDOU DLE POTŘEBY ODSTRANĚNÍ STÁVAJÍCÍCH ROZVODŮ A PROVEDENÍ NOVÝCH ODBOURÁNY V POTŘEBNÉM ROZSAHU A NÁSLEDNĚ PO DOKONČENÍ STAVEBNÍCH PRACÍ ZPĚTNĚ DOZDĚNY Z PLNÝCH CIHEL.
- PŘI PROVÁDĚNÍ ODSTRANĚNÍ A PROVEDENÍ NOVÝCH ROZVODŮ BUDE ZASAHOVÁNO DO STÁVAJÍCÍCH SDK KONSTRUKCÍ A PODHLEDŮ. PO DOKONČENÍ PRACÍ JE POTŘEBA TYTO KONSTRUKCE UVÉST DO PŮVODNÍHO STAVU.
- DOJDE K ODSTRANĚNÍ UMYVADLA VE SPRŠE PRO PERSONÁL.

POZNÁMKA OBEČNÁ:

- PŘI REALIZACI JAKÉKOLIV DÍLČÍ ČÁSTI OBJEKTU JE NUTNÉ POUŽÍVAT KOMPLETNÍ DOKUMENTACI VČETNĚ VŠECH PŘÍLOH
- VE VÝKRESECH BOURACÍCH PRACÍ JSOU ZOBRAZENY POUZE BOURANÉ KCE, PRVKY A STÁVAJÍCÍ KCE
- DALŠÍ POTŘEBNÉ INFORMACE - VIZ ČÁST DOKUMENTACE NOVÝ STAV VČETNĚ VÝPISU PRVKŮ
- VZHLEDEM K CELKOVÉMU STAVU OBJEKTU, NEPRÁVÝCH ÚHLŮ JEDNOTLIVÝCH MÍSTNOSTÍ, ODKLON OD SVISLICE, Z ČÁSTI OPADANÝCH OMÍTEK, NĚKTERÝCH NEPŘÍSTUPNÝCH MÍST atp. MŮŽE DOCHÁZET K JEDNOTLIVÝM ODCHYLKÁM OPROTI ZAMĚŘENÉMU STÁVAJÍCÍMU STAVU. V JEDNOTLIVÝCH MÍSTNOSTECH MŮŽE TATO ODCHYLKA BÝT + - 100 mm.
- V DOKUMENTACI STAVEBNÍ ČÁSTI D.1.1. **NEJSOU ZOBRAZENY** PRŮRAZY A ZAPRAVENÍ OTVORŮ, VEŠKERÉ ZÁSAHY DO PANELŮ JE POTŘEBA KONZULTOVAT S HLAVNÍM PROJEKTANTEM

SKLADBY KONSTRUKCÍ:

- A1
- PVC PODLAHA (VELMI SILNÁ ZÁTĚŽ) tl. 2,5 mm
 - LEPIDLO
 - SAMONIVELAČNÍ STĚRKA tl. 0-20 mm
 - PENETRACE Z EPOXIDOVÉ PRYSKYŘICE
 - CEMENTOVÝ POTĚR HLAZENÝ OCEL. HLADÍTKEM tl. 38 mm
 - LEPENKA A400SH-SPOJE PŘELEPENY ASFALTEM tl. 1 mm
 - PĚNOVÝ POLYSTYREN LEPENÝ ASFALTEM NA IZOLACI tl. 30 mm
 - IZOLACE PROTI ZEMNÍ VLNOSTI
 - PODKLADNÍ BETONOVÁ MAZANINA

- A2
- PVC PODLAHA (VELMI SILNÁ ZÁTĚŽ) tl. 2,5 mm
 - LEPIDLO
 - SAMONIVELAČNÍ STĚRKA tl. 0-20 mm
 - PENETRACE Z EPOXIDOVÉ PRYSKYŘICE
 - CEMENTOVÝ POTĚR HLAZENÝ OCEL. HLADÍTKEM tl. 38 mm
 - LEPENKA A400SH-SPOJE PŘELEPENY ASFALTEM tl. 1 mm
 - 2x FIBREX
 - STROPNÍ PANEL
 - SDK PODHLED tl. 75 mm

- C1
- MALBA BÍLÁ
 - ŠTUKOVÁ OMÍTKA 2 mm
 - HRUBÁ OMÍTKA tl. 0-20 mm
 - PENETRACE
 - POROBETONOVÁ TVÁRNICE tl.75 mm
 - PENETRACE
 - HRUBÁ OMÍTKA tl. 0-20 mm
 - ŠTUKOVÁ OMÍTKA 2 mm
 - MALBA BÍLÁ/KERAMICKÝ OBKLAD 150x150 BÍLÝ tl. 6mm

- C2
- MALBA BÍLÁ
 - ŠTUKOVÁ OMÍTKA tl. 3 mm
 - HRUBÁ OMÍTKA tl. 10-20 mm
 - HLOUBKOVÁ PENETRACE
 - STÁVAJÍCÍ STĚNOVÝ PANEL

- C3
- KERAMICKÝ OBKLAD 150x150, BÍLÝ, tl. 6mm
 - FLEXIBILNÍ LEPIDLO tl. 5mm
 - HYDROIZOLAČNÍ STĚRKA (v místě sprchového koutu)
 - HLOUBKOVÁ PENETRACE
 - HRUBÁ OMÍTKA 10-20mm
 - HLOUBKOVÁ PENETRACE
 - STÁVAJÍCÍ STĚNOVÝ PANEL

LEGENDA MATERIÁLŮ:

- STÁVAJÍCÍ KONSTRUKCE
- NOVÉ KONSKTRUKCE
- KERAMICKÝ OBKLAD - NOVÝ STAV

POZNÁMKA :

- POZN. č.1: NOVÉ ZAKRYTÍ INSTALACÍ "SDK KUFR"
- POZN. č.2: SNÍŽENÍ SPRCHY NA 300MM OD PODLAHY

název a místo stavby:

MŠ J. Maluchy 13 - oprava sociálních zařízení vč. šaten

MŠ Jana Maluchy, Ostrava - Dubina

investor:

Městský obvod Ostrava - Jih, Horní 791/3, 700 30 Ostrava - Hrabůvka

část:

D

zodpovědný projektant:

Petr Mareček , ČKAIT 1103789

vypracoval:

Dobromila Hadašová

stupeň dokumentace:

DPS

výkres:

ŘEZY A-A - BLOK "A2" - NOVÝ STAV

měřítko:

1:50

datum:

SRPEN 2021

formát:

A2

číslo výkresu:

D.1.07